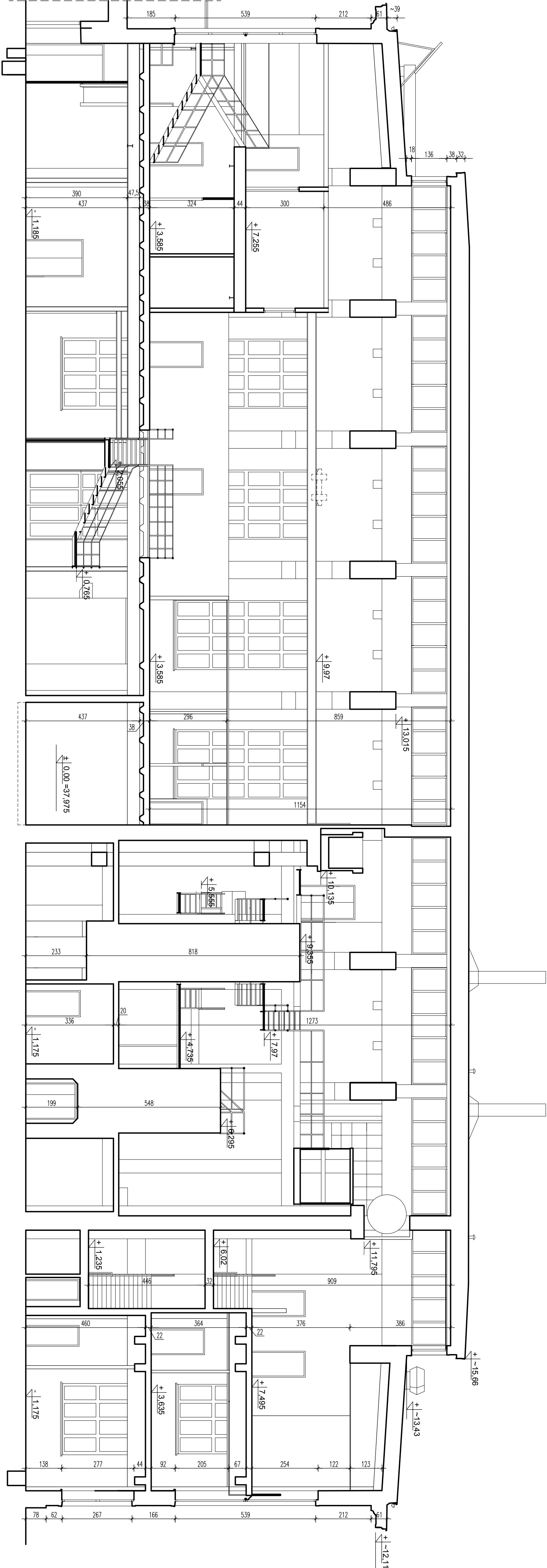






BUDYNKI INSTYTUTU TECHNIKI CIEPŁEJ  
POLITECHNIKI WARSZAWSKIEJ  
SKALA 1 : 100



PRZEKRÓJ G - G

<div><div></div><div><b>KAPRINT</b> DOKUMENTACJE ARCHITEKTONICZNO - BUDOWLANE 04-551 Warszawa, ul. Starego Doktora 2 m 94 tel./kom.: 0-509 928-098, e-mail: biuro@kaprint.com.pl</div></div>			
<b>OBJEKT :</b> Gmach Instytutu Techniki Ciepłej Politechniki Warszawskiej przy ul. Nowowiejskiej 21/25 w Warszawie			
<b>OPRACOWANIE :</b> Inwentaryzacja wielobranżowa Gmachu Instytutu Techniki Ciepłej Politechniki Warszawskiej przy ul. Nowowiejskiej 21/25 w Warszawie			
<b>TEMAT RYSUNKU :</b>	<b>PRZEKRÓJ G - G PRZEZ HAŁĘ D</b>	<b>Nr rysunku:</b>	<b>A-11</b>
<b>BRANŻA :</b> ARCHITEKTURA	<b>podpis:</b>	<b>Skala:</b>	<b>1:100</b>
<b>AUTORZY OPRACOWANIA:</b> mgr inż. arch. Dorota Śliwińska mgr inż. Jadwiga Rembewska mgr inż. Bożena Rojewska techn. Anita Kaproń Tadeusz Rojewski Janusz Kaproń	  	<b>Plik:</b> <b>rys.</b>	<b>Data:</b> <b>11.2014 r.</b>